

ihvrbhygh >.X ., ghobg <.F ., mk? ..

Ghū □ g h b □
 g b □ f □ a □ -

□ gZklhys □ fy]heh]bkd b □ bk-
 kehZgby hklh □ Ghhc Afēb fh]m □
 hkmsklēyivky lhev dh □ amēvZl □ lh □ -
 guo ūkZhd bkkehZlēc k kmgZ gZ □
 □ . □ ebd bZpbc AZiZgh-:dlbkdhc
 iZlbb IFIW rbhdhfZktlZ]gu □ kt □
 fhgu □ b lfZlbbkd b □]heh]bkd b □ Z -
 [hlū gZ ZōbiēZ] □ aZfbēkv . AZfy
 Z[hlū AZiZgh-:dlbkdhc iZlbb gZ
 h[hbo hklhZo Ghhc Afēb ihbagZ
 [hevryy Z[hIZ ih bkkehZgb □ b dZlbb-
 hZgb □ lbguo hlehgbc , dhlhū
 bf □ [hev rh □ agZgb □ ey ūyēgby
 bklhbb Zablby ibhgbc k □ iha □
 gf dZcghah □ lhklhgZ kofZ klZlbb]Z -
 nbb gh]g -lbguo hlehgbc [6].
 HgZdh , aZfbēky Z[hlū g □ Zeb
 ihēghc dZlbbgu klZlbb]Znbb b iZeh]h -
]Znbb lbg]h ibhZ , iZd dZd □
 gbo ZlbbhZgb □ hlehgbc [ueh āū -
 Zcgh h]Zghggufb . □ ZkgZe □]heh]h □
 bfēkv ebrv bbgbu □ Z[khelgu □ Z -
 lbbdb hlehgbc , lh gZ khfgghf
 mhg □ agZgbc ghimklbfh ey klZlbb]Z -
 nbkd b □ ihklhgbc . □ m]hc klhggu , gZ
 hklhZo gZZeb Zdlbgh Z[hIZlv bgh-
 klZggu □ bkkehZlēb [9, 10, 11], dhlhū
 bamZeb gb □ b khfggu □]hū
 ebgb ZōbiēZ] □ Zaebguo]h Zklyo b
 ūhēgbeb kyldb Zbhm]ehguo Zlbb-

hhd iēZgbdZ kbgū b hklZldh □ b -
 hlguo , aZe]Zsbo □ iēZo ib □ -
 ghc Zgbgu HgZdh , wlb bkkehZgby
 [ueb madhgZiZeggufb ey ihl □
 gby]eypbhbahklZlbbkdhc ibhū ldlh -
 gbkd b □ bēbc ZōbiēZ]Z b g □ hibZ -
 ebkv gZ agZgb □ ēvnZ hklh □ b klZlbb-
]Znb □ lbguo hlehgbc .
 Ihwlhfm , gZebb □ klZlbb]Znbbkdhc
 kofū ey lbguo hlehgbc iZd -
 lbbdb [ā amēvZl □ ZlbbhZgby hleh-
 gbc , khghc klhggu , b fghklh Zlbb-
 hhd [ā agZgbyklZlbb]Znbb b]hfhnh -
 eh]bkdh]h klhgby lbbbb , k m]hc
 klhggu , ihbbēh ihlbbby , Za □ -
 rblv dhlhū fhgh lhev dh , h[fbgb □
 ihemggū amēvZlū .
 □2003-2005]] kbeZfb GBBHdZg -
]heh]by [ueb pegZiZeggh bamgu
 mZklbb kmrb: Zchg [molū JmkkdZyZ]Zgv
 gZaZiZghf ih[□ b Zchg mklvy □ ū -
 klhc , fuk ihūc GZhehd , gZ hklhgfh
 ih[□ gh]h hklhZ , ZlZd □]h -
 hklhgZy hdhgghklv gh]h hklhZ
 (bk . 1).

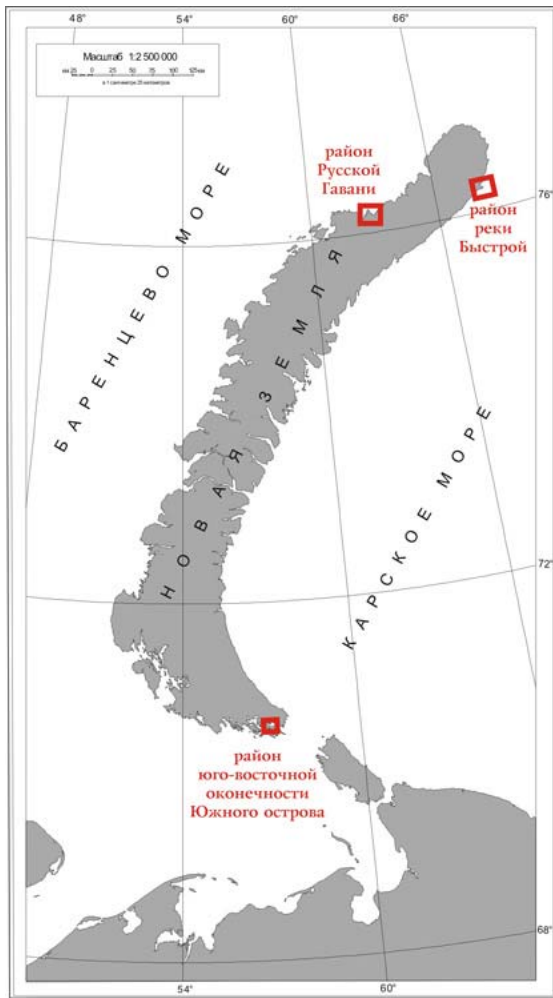


Рис. 1. Схема расположения районов исследования в пределах архипелага Новая Земля.

oh□ iZblēvgh]h fbnbhZgby Zwbhhlkgbfdh□ b ifbo fZfm]h□ ū - ihēggū]hfhneh]bkdib□ bkkehZ - gby. H[gZmēggū□ lBgu□ hleh□ - gby hibkZgu b ba gbo h]hZgu h[Za

pu ey ihgby ZlbbhZgby hkZdh□ b m]bo ZgZebah□ JZbhm]ehgh□ b mZg- lhbh□ ZlbbhZgb□ ūhegyehkv□ eZ[h- Zlhb□]hohgh]bb GBB□ Zgd- l]m]kdh]h]hkmZklggh]h mgb□ - kb]Z (lZ[e. 1), hiegb□ fbdhmZmgu - □ eZ[hZlhb□]hgh -h[uZsc dhfiZ - gbb«Fbdh » (l ūdlūdZ□).

Фактический материал

Л aZebZ JmkkdZyZgv

□ Zchg□ JmkkdhcZZgb E.F. fheZ- □ [3] mk]Zghbe ibkmlkb□ 14 fhkdbo lZk □ bZiZahg□ Z[khelguo hlf]hd

10—350 f. □ hlehghyo lZk bf [ueZ hlfgz h[bevgZy lBgzY nZmgZb ieZgbd.

Rfb]Z , kehgguc ihh - Zfb kbemZ, hgZ b dZ[hgZ, ik]Zey- □ kh[hc gmZpbhggh -Z[Zabhggm□ Z□ - gbgmk ūkh]Zfb h□0 h 100 f, kb dh]h- hc haŭrZlky gmZpbhggu□ hk]Zgp]hk]Z , gZaZgguc]hhc [e□ ūkh]hc 141.6 f. Fhk]Zy ZgbgZ hlegZ h□gm - Zpbhggh]h iez]h ūkh]hc hdheh 200 f a - dbfb mklm]Zfb]hu fheZ□ b keuo]h□ ūkh]Z mklmih□ Zklh lbdZevguo b Z□ h]bpZlevguo , hklb]Z□200 f . □ - gmZpbhggh□ iez]h kduZlky d]m ih□ egb]Zfb Rh]Zevkdh]h b QZ□. Fhk]Zy ZgbgZ b gmZpbhggh□ iez]h hkehggū dhfiēdkhf lZk , ohrh ūZgguo , hkh[ggh □ hebggh]Zaguo ihgbghyo b hebgzo bfb□ kb -hklhgm□ hb - g]bhdm . l]klbZgb□ hkgghuo ihehb - levguo b h]bpZlevguo nhf ēvN□ h[mkehēgh klmd]mguf iezghf l]h - bb . Hkb kbgdebgZec (JmkkdhcZZgkdhc ih ebgb [molZ hehvdbgZ - [molZ DZ□ [ZkgbdhZ ,] fheZ□ - [molZ Qmogh□ kd]h) b ZglbdebgZec («MkZkdhc ») ih hkb haZ MkZ□ kh]Z□ k kb - hklhguf gZiZegbf Zaūguo gZm- rēbc. Hbg ba gZb]h□ Zkihegh hev hkb «MkZkdhc » ZglbdebgZeb, b bff iekdhklv gZb]Zgby , iZZsm□ gZ]h - hklhd ih□ m]ehf ibfgh 50-60°; l]hc i]ohb□ ih]h -hklhghfm dūem «ih - fm]hghc» kbgdebgZeb fm] fh - eZ□ b [molhc Qmoghkd]h,]h iekdhklv lZd□ iZ]□ gZ]h -hklhd , Zm]heizgby fgy]ky h□50° h 70° [2].

GZ fhkdhc Z[Zabhgghc Zgbg□ Za- blū bkdeblēvgh fhkdb□ lZku . GZ gmZpbhgghf iez]h rbhdh ZablZ klv fZ]bgZevguo dZgZeh□klhd b ikh]Z - ku, hagbdrb□ □ amev]Z□ ylevghklb iZkkbguo egbdh□ . Fhkdb□ lZku h[+ gZmgu b gZ ūkhdb□ mhgyo iez]h, gh hg b Zklh aZlmrZgu whabhgghc ylev - ghklv□ lZeuo egbdh□ h□ .

Juo□ lBgu□ hlehghyo Zab- lū gZ bamgghc iehsZb h]Zgbggh b iūbklh . GZb[hevr□ bo fhshgklb bff fklh gZ ib]ghc fhkdhc Z□-

Таблица 1.

Перечень радиоуглеродных датировок

№ п/п	Лабораторный №	Описание образца	Метод	Возраст, лет
1	ЛУ-5148	Русская Гавань. Морская равнина севернее озера Ретовского, обр. № Н-03-35	^{14}C	35 300 ± 880
2	ЛУ-У-5219	Русская Гавань. Морская равнина севернее озера Ретовского, обр. № Н-03-35	U-Th	23 100 ± 1 300
3	ЛУ-5386	О-в Малый Олений. Морская терраса высотой 35 м, глуб. отбора 0-7 см, торф, обр. № Н-04-35	^{14}C	240 ± 50
4	ЛУ-5387	О-в Малый Олений. Морская терраса высотой 35 м, глуб. отбора 30-40 см, растительный детрит, обр. № Н-04-35	^{14}C	2 920 ± 80
5	ЛУ-5390	П-ов Кабаний Нос. Уступ размыва высотой 5 м, толстостенные раковины (<i>Saxicava arctica?</i>), обр. Н-04-09	^{14}C	20 330 ± 200 повторно: 25 200 ± 430
6	ЛУ-5391	П-ов Кабаний Нос. Поверхность террасы высотой 20-25 м. Обломки толстостенных раковин, обр. № Н-04-19	^{14}C	20 500 ± 220 повторно: 20 800 ± 210
7	ЛУ-5396	П-ов Кабаний Нос. Уступ размыва высотой 5 м, раковины моллюсков, обр. Н-04-09-12	^{14}C	26 300 ± 560
8	ЛУ-5495	Морская терраса в районе мыса Спорый Наволок, обр. № Н-04-59	^{14}C	22 040 ± 400

□ khfǵǵu□ eǵbdhū□ hlehǵb-
yō, ūohysbo□ ih dZyǵf eǵbdh□ . GZ[hēv]-
rē □ Zklb iēhsZb□ gZihōǵhklv□ ūohyl□
dhǵǵu□ ihhū□ k webf□ b [ā g]h ,
dheebf□ m hǵghZǵby□ dǵalū□ kdehǵh□
Fhsǵhklv□ wlbō hǵZdh□ h[ugh□ g□ iū-
rZ□ iū□ flh□ .

Fhkdb□ hlehǵby□ lhǵdbf□ ǵehf□
(fg□ flZ) ihduZ□ gdhlu□ kdehǵu□
b iēhsZdb□ lZk□ . Zfu□ ihagb□ fhkdb□
hleǵby□ □ Zchg□ Z[h□ keZ]Z□ kh□ -
fǵǵu□ iēy□ b gZohysmky□ □ klZbb□
nhfbhZǵby□ lZkm□ mhǵy□ 0-4 fl. lkZ□ -
gh-s[ǵbklh□ -]Zēǵu□ fZlbZe□ g□ kh□ -
bl□ gb h[ehfdh□ , gb pēu□ klhhd□ Zdh-
bg□ fhkdb□ fheekdh□ .

□ [Zabhǵǵu□ lZku□ ūkhlc□ 6-10, 20
b 30 fl □ Zchg□ hǵghZǵby□ i-hZ□ ZbZ□
(Lg□ 15, bk□ . 2) k ihōǵhklb□ kehǵu□
kehbkllhc□ lhesē□]Zēǵh□ -s[ǵbklh□ -
ikZǵhc□ kfk□ , ihkeǵb□ □ ikZǵufb□
ZēblZfb□ s[ǵbklh□ -]Zēǵufb□ kūfb□ b□
k□ -dhǵǵufb□ , bǵh]Z□ - k gǵǵhc□
kehbkllhklv□ . GZ ǵǵb□ mhǵy□ □ hleh-
ǵby□ klǵZ□ fbdhnZmgZ□ . lZdlb□ -
kdb□ h kō h[ZapZo□ hieǵu□ *Cibicides*
lobatulus Walk.et Jacobs., *Buccella frigida*
(Cushm.), *Buccella acutata* Gud., *Astrononion*
galloway Loebletapp., *lhevnbmfm*
dZkkbmēbǵu□ b□ □ mǵy□ ih khklZm□ □ wlbō□
dhfiedkZo□ fǵvr□ lēhe[hu□ nhf□ b□
gkdhevdh□ [hev□ ohēhē[hu□ .

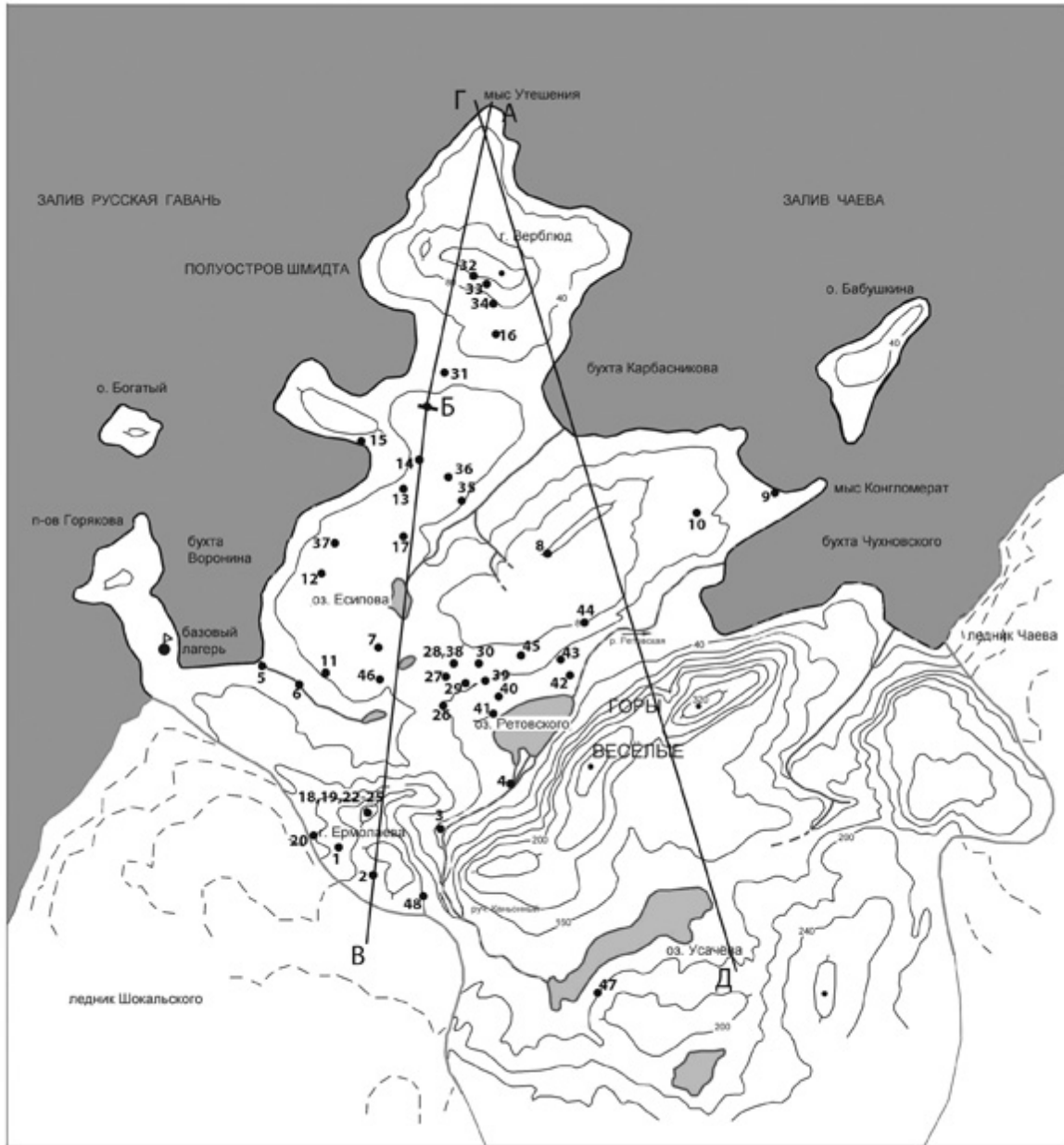


Рис. 2. Карта фактического материала по району Русская Гавань.

бгбо 1Zk ukhlhc 50, 70,
 80, 90 f bkkehZg □ iēZo fhkdhc
 Zgbgu, Zkihegghe g□]□ □ -
 e□ . AKv kgbamō ih Zaam Zkiheh -
 gu lhdb gZ[egbc 16, 34, 33, 32.
 Gbyy bagbo, lhdZ 16 (bk . 2, 3), kdueZ
 lfbgu hlehgy gZmhg□ 50 f gZ
 jem[bgm 1 f. Ih□ ihhc h jem[bgm 0.5 f
 kdul ikZguc Zehl lfgh -
 dhhguc b kuc, hghhguc , kdb -
 fb degbyfb kg□ - b ohhrh hdZIZg
 ghc JZevdb Zafhf h 2 kf. Ih□ gb□ h

jem[bgm 1 f aZeJZ□ jebgZ lfgh -kZy
 iehlgZy ehfdZy keZgpZIZy, Za[blZy gZ
 iebldb Zafhf h 2-3 kf, aZeJZgb□ jhb -
 ahglZevgh□ FbdhhZmgZ, kihū b iuevpZ □
 ZehlZo b ihklbeZsbo jebgZo hlkmlk□
 m□ .

ur□ gZmhgy□ 70, 80 b 90 f aegh -
 Zlh -kZy jebgZ, hlhkleyfZy gZfb k
 fhkdbfb hlehgyfb , bf□ fhsgklv
 kJh 20-40 kf b aZeJZ□ gZ s[g□ weby
 dhgguo ihh□ . □ l.g. 34 gZ jem[bgm 40 kf
 kdulu: h 20 kf - jebgZ aeghZlh -kZy

-s[gbklZy, k]Zbf b khc . Ih jebghc h 40 kf eb s[gy k ib - fkv kmjebgdZ h 10% (ih-bbfhfm , webc dhgghj phdhey). jebg kll - gZ hgZ ZdhhgdZ *Cassandra helenae* (Fayl.-Hanss.et.Buz.).

rhjh dhebkZ dmighj h bZ b p[euo Zdhhg iepbih (Chlamys), Zkih - eZjZsboky ihkehyfb fhsghklv h 1 kf. Hlehgy h k[lhdZo gZ[egbc khZl Zdhhgu nhZfbgn . Hkh[gggh ohhrZy gZihggghklv h[Zaph fbdh -

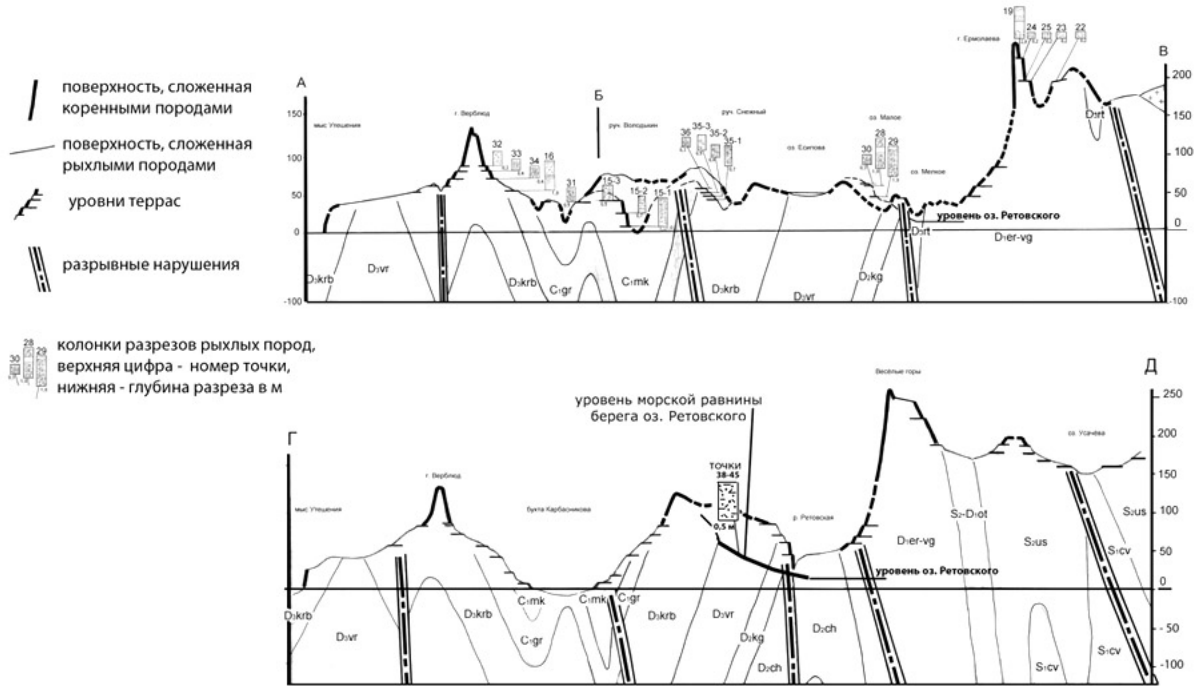


Рис. 3. Геологические разрезы района Русская Гавань с отображением террасовых комплексов.

kgfh h[u k kbhZ (I.g. 35, 36, bk. 2, 3) kdutu hlehgy 4 lzk gZ mhgyo 40, 45, 50, 55 f. Akv lzd dZd b gZ ghf kdehg . [a , gbgc Zklb ZaaZ h[gZlky iehgZy lgh - kZy iebZlZy jebgZ fhsghklv h 40 kf gZ gbgo lzkZo h 10 kf gZ gbo . FbdhnZmgkklbkdb dhfiedku h[Zaph khZl Zaebgh dhebkh nhZfbgn n[hkghghf kgc khoZggghklb . gbo hi[gu *Cibicides rotundatus* Stschedr., *Retroelphidium atlanticum* Gud., *Haynesina orbicularis* (Brady), *Cassandra helenae* (Feyl.-Hanss.et Buz.), *Cassidulina subacuta* Gud., *C. laevigata* Orb. b .

JZaa fhkdhc Zgbgu kg ha Jd hkdjh kdutl ihohb hlehgy gZ mhgyo 45, 55, 60 f - aeghZlh -ku jebgu k khZgbf s[gy , jZevdb, k u , jZby h 30-40%, k gyghc kehbkh-klv b fhsghklyfb h 20-30 kf. Bglkgh ibkmlklb hlehgyo hhevgh [hev-

nZmghc oZldgZ ey I.g. 30 (bk. 2, 3), Zkihheggghc gZ fhkdhc Zgbgu gZ u - khll 59-60 f mihghby mklmizh[ZahZg - ghjh k[hkhf fukZ Dhg[ehfZl . h[Zap gZkbluZlky h 3000 Zdhhg nhZfbgn n[ohhr[b kgc khoZggghklb . OZ - Zldghc hkh[ggghklv dhfiedkZ yeyl - ky fZkhh[ibkmlklb *Astrononion gallowayi* Loeb. et Tapp., *Cassandra inflata* Gud., *Retroelphidium atlanticum* Gud., fghjh bkdh[bkh dZkkm[ebg b m]bo bh , dhluo gZkbluZlky [he 30 (I.Z[. 2). lZdhc gZ[h fbdhnZmggu oZldg ey fedhhguo Zdlh -[hZevguo ZkhhpZpbc nhZfbgn .

Akv h[eg kihh-iuevphc kidl , hZZ xsb[ekhlmghu[lbi Zklblevghklb ihagjh iecklhpgZ , f - klghklv [ueZ kbevgh aZ[heggghc . Ih - eZl[kihhuo Zklgy - 59%, kb dh - lhuo ibfmsklh ihgZeb knZjgh - uf foZf (*Sphagnum* sp.- 34%) b izihh -

kfkklZ Polypodiaceae - 25%.
 LZYgbklú Zklghy gfgjhhkeggú b
 iklZegu khkhdufb kf. Cyperaceae -
 6% b ZaghlZvf - 8%. Q kgh -
 dmklZgbdhč Zklb kidlh ih[eZZl
 lmgñú bú dmklZgbdh Betula sect.
 Nanae - 10%, Salix sp. - 3%. Ba kguó
 hiégu Betula ex. sect. Albae - 1%, Pinus

Таблица 2.

Фораминиферы из т.п. 30.

№ обр.	Фораминиферы	Кол-во	Характеристика
Geo-30	1. Quinqueloculina stakeni Loebli et Tapp.	1	а-б
	2. Lagena opioleura Loebli et Tapp.	2	а-б
	3. L. meridionalis Weisner	2	б
	4. Culina melo Orb	2	а-б
	5. Fissurina laevigata Reuss.	2	а-б
	6. Discorbis boreales (Bar.)	28	б?
	7. D. deplanatus Gud.	1	б
	8. Discorbis sp. ind.	1	
	9. Buccella frigida (Cushman)	10	а-б, м. отм.
	10. B. aff. troizkyi Gud.	2	б
	11. B. acutata Gud.	16	а
	12. Asterigerinata pulchella (Park)	6	
	13. Patellina corrugata Will.	2	а
	14. Cibicides rotundatus Stschedr.	3	а-б
	15. C. aff. lobatulus (Walk.)	3	
	16. Astrononion gallowayi Loebli et Tapp.	252	а-б
	17. Nonionella labradorica (Dawson)	26	а
	18. Mellonis zaandamae (Voorth.)	1	а-б
	19. Retroelphidium boreale Nuz.	1	б
	20. R. atlanticum Gud.	50	а-б
	21. R. aff. obesum Gud.	7	
	22. R. aff. hyalinum Brodn.	1	б
	23. Haynesina orbicularis (Brady)	15	а
	24. H. asterotuberculata (Voorth.)	8	б?
	25. Criboelphidium goesi Stschedr.	11	б-а
	26. Cr. granatum Gud.	7	б-а, м. отм.
	27. Cr. aff. subarcticum (Cushman)	5	
	28. Globigerina aff. bulioides Orb.	1	а-б
	29. Stainforthia loeblichii (Fayl.-Hanss.)	11	а-б
	30. Trifarina angulosa Will.	1	б-а
	31. Cassidulina subacuta Gud.	8	б-а, м. отм.
	32. C. laevigata Orb.	23	
	33. C. sp. - уродливая форма (двойная)	2	
	34. Islandella islandica (Norv.)	7	а, аркт. моря?
	35. Cassandra inflata (Gud.)	164	б-а
	36. C. aff. helense (Fayl.-Hanss et Buz.)	17	а, аркт. моря
	37. Cassandra sp. - начальные камеры	36	
	38. Cassandra sp. - уродливые формы	2	
		737	

Условные обозначения:

а - арктические; а-б - аркто-бореальные;
 б - бореальные; б-а - бореально-арктические;
 м.отм. - материковая отмель; аркт. моря - арктические моря;

sibirica -10%, Pinus silvestris - 3%. Q ih[
 h[beb Zklblévguó hklZldh, gfgjhh
 m]hevghc dhrdb, kibdme]m[hd, kih]b -
 [h].

JZbhm]ehguc haZkl Zdhbg fh -
 kdbó mklhZluó fheekdh khklZbe
 35300±880 e[gZaZ[(EM-5148), Z amevIZl
 mZg-lhbh]h ZlbbhZgby ló Q Zdhbg
 hdZaZeky Zgu[23100±1300 e .g. (EM-
 5219).

LZkhú mhgb ógc gmZpb-
 hgghe Zghgu, kdh k]h, yeylky Q -
 améVIZlhf eklby lZeuó egbdhú h,
 lh ohhrh bgh gZ ZwhnhlhkgbZdó. GZ
 ghf kdehg] fheZZ (l.g. 22, 23, 24)
 hlehgy iklZegu kh -dhbguf
 s[gbkluf ikZguf Zeb]hf fhsgh -
 klv 20 kf, k khZgbf lúó Zklbp

10-30%. FbdhnZmgZ Q hlehgyó hklm
 klm .

GZ kdehgZó haZ MkZZ gZ lZkZó
 uk hlhc 200-240 f ibkmlklm ébrv 10
 kZglbflhuc kehč ikZgh]h Zeb]Z,
 khZsbc 20-30% s[gy b kú. GZ
 gdhlhuó lZkZó (l.g. 23, 48) Q hkZd
 ibkmlklm lh Zdhbg b péu bó
 klhdh, Z lZd ohhrh hdZlZggZy]ZevdZ
 Gh gb Q ghf ba h[Zaph hlehgy k
 ógh gmZpbhgg]h mhgy g h[gZ-
 mgZ nZmgZ nhZfbgbn. Dhf lh]h,
 wlb ibagZdb fhkdbó hlehgy h[gZm -
 bZlky Q gihkklgghe [ebaklb hl
 égdZ RhdZevkd]h b g bkdegh, lh
]ZevdZ b Zdhbgu kZ aZgkgu égb -
 dhf.

Egdhú hlehgy, ihly]bZ -
 sb ky]yh h] fheZZ d aZebm Jmk
 kdZy]Zgv, kehgu Zemgguf bZfbdh -
 ghf b g ZklhklZgylky Ze gkdhev -
 dbo khlg flh hl égdZ. Hgb kb -
 lévklm h[ghc ba ihkegbo klZbc
 ZdlbbaZpb égdh .

JZchg mklvy, uklhc - fuk ihuc

GZhehd

JZchg db uklhc (bk . 4) kehg dh-
 g gufb ihhZfb hkgdh]h, dZfggh -
 m]hevgh]h b ifrdh]h haZklZ, lh
 gu hlehgy ihévamlky gagZblévguf
 ZklhklZggbf .

Q Zggf Zchg Q hklhgh]h ih[vy
 Q gh]h hklhZ Ghhc Aféb hhevgh
 ohhrh Zabl lbguc fhkdhc l -
 Zkhuc dhfiedk, hkh[ggg gZ mhgyó 20
 b 40 f. Fhkdb hlehgy gZ wlbó lZ -
 kZokhoZgbebkv agZblévgu emf] f gZ
 ;Zgphthkdhf]m .

Q ib]ghc ihehk h[ZsZl gZk[y
 gb fZgb ohhrh Zablú «klmigh» ib -
 ihgyluó ieyE, aZfZsbky idZk -
 gh uZgghe iehkdhc ihóghklv rb-
 bghc h 100 f, gZmhg khlfdZfb 5-10
 f, h]Zgbgghe kh klhghu fhy ldf
 mklmihf uklhc 3-5 f (f. ihuc GZhehd,
 l.g. 63, bk . 5). k wlb mklmiu kehgu
 dmigufb h[ehfdZfb Zaff 5-20 kf,
 kb dhluó Q Zghc ihlhpbb ibkml -

dZd'ohhrh hdZIZggū, lZd b hkl
ghdZIZggū.

H ihheZsfky haufZgbb wlhjh
[Z jhhy b hhevgh Zklh klZ -
sbky khfggū ieyū ifudb,
hleyst g[hevr b eZ]mgu hl fhy.
Gdhlhū ba gbo knhfbhZebkv [mē-
Zevgh ihkegb jhu, b fhkdb hu
h fy ibebZ s[gy ihizl eZ]mgu.

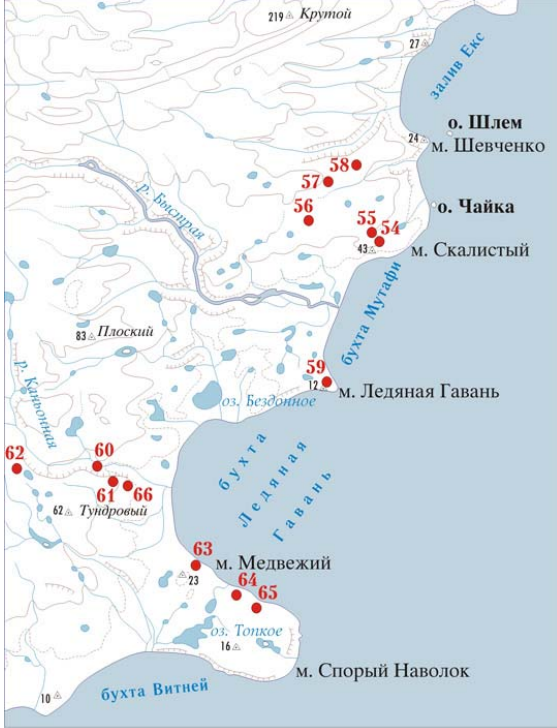


Рис. 4. Карта фактического материала района реки Быстрой.

65 - точки наблюдения и их номера
Hlehgy khfggh ieyZ ihkeb -
Zlky iehl h mhy ūkh 15-20 f.
ū, gZ ūkh 20-25 f, jēm[ŷ ih[-
ŷy gZ khlgb fh b dbehlū mohb
hlghkblevgh iekdZy ihōghklv fhkdhc
lZku, kehggZy ikZgufb ZebZfb
aeghZlh -dhbgufb, khZsfb h
30% kū, s[gy, fhc jZevdb (l.g. 59,
63, 64, 65). BghjZ wlbō hlehgyō ib -
kmlklm h[ehfdb Zdmrb, dhlhū kl -
Zlky b ihōghklguō ūkuidZō. JZ-
bhmjehgh ZlbhZgb Zdhhg bā l.g.
59 ihdZaZeh hāZkl hlehgc fhkdhc
lZku 22040 ± 400 e.g. (EM-5495). Zevr
hl [Z fhy (1-2 df) hlehgy wlhjh
mhgy lZk ikZegu jebgZfb kh -

dhbgufb, k20% kū, s[gy, jZevdb
b Zdhhgguf lbf (l.g. 61, 66, bk . 5).

1-2 df hl fhkdh [Z gZ mhg
40-50 f klZlky hhevgh h[rbgu
(ihlyggghklv h 6 df) hlghkblevgh
iehkdb iēZlh, kehggū k ihōghklb
fhkdbf hlehgyfb. Wlb hlehgy
ikZegu kh -dhbgufb ikZgu -
fb b jebgklufb ZebZfb, khZsb -
fb 20-50% kū, s[gy, jZevdb b fb
h[ehfdb Zdhhg fheekh; bādZ
klZlky hhevgh h[bevgū ūkuidb
wlbō h[ehfdb (l.g. 54, 58).

H[bevgū ūkuidb Zdhhg fheekh,
ibf dmiguō (h 5 kf) ohhrē khoZg-
ghklb, klgu b.gZ[he ūkhdhf mh-
g - 50-60 f (l.g. 62).

lh -hklhgh ih[ŷ gh]h
hklhZ

BamZfZy iehsZ eb[ū iēZō
hklhghj ZōbieZjZ lh -hklhgc Zk-
lb Ghhc Afēb JZchg Z[h h]ZgbbZl-
ky: gZ hklhd - fukhf EgvrbdhZ, fukhf
lhkdhj, mklvf Dmfb, pgl Zc -
hgZ gZohylky ihemhklhZ: lbbhūc,
JmkZghZ, nbfZ OZIZgay GZ aZiZ iēh-
sZ Z[h h]ZgbgZ [Zfb aZebh
Pbhevdb b bgevghdhZ (bk . 6, 9).

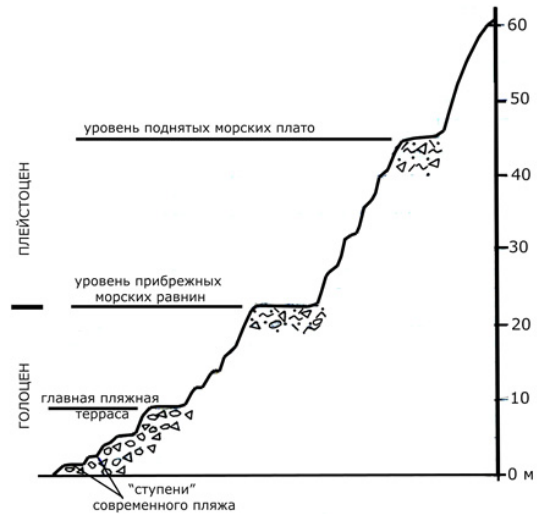


Рис. 5. Схематический разрез террасовых уровней в районе р. Быстрой.

lh amēvIZIZf fbnbhZgby Zwh-
nhlhkgbdfh hkghgh kdhegb l -
lbgū hlehgc gZ[eZlky gZDZkdhf

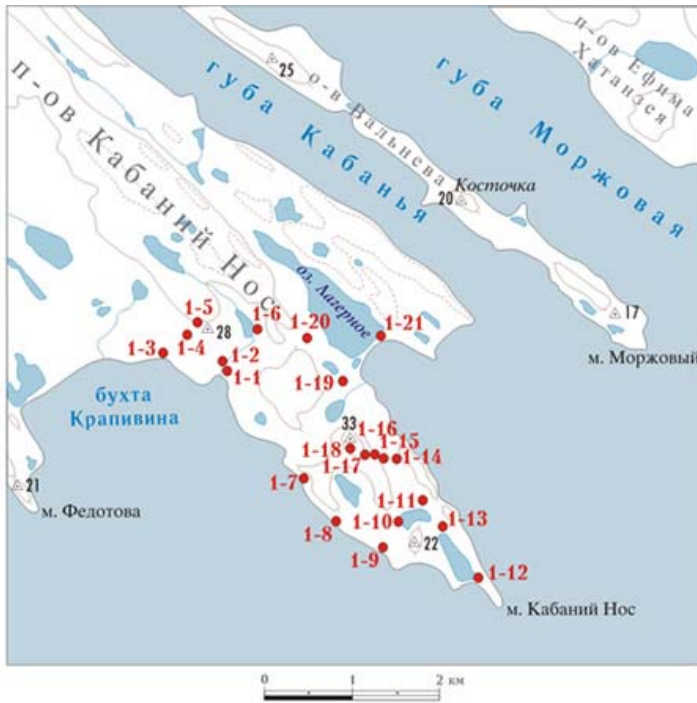


Рис. 6. Карта фактического материала района п-ва Кабанний Нос (юго-восточная оконечность Новой Земли).

1-9 - точки наблюдения и их номера

□ hebg □ Fedhc . Akv , dZd.b gZ kE iehsZb , dhggu□ ihhu□ ubhy□ gZ ihoghkiv]yZfb]h -hklhgh]h ih - klbZgby . □ ihgbgyo fm]yZfb ZkihklZgggu uoeu□ Ibgu□ hl- ehgby . Hkghghc iehsZv□ Zablby Ibguo hlehgbc yeylky ih - klZgklh fm fhkdbf ih[vt b □ Fedhc . Fgh]hbkegggu□ lhdZklhu□ haZ iheZ]Z□ gZebb□ lhesb uoeuo hlehgbc hklZlhghc ey lhdZklh- uo ihpkkh□ .

Ihemhklh□ Ibbihuc□ d km h□ i□ hZ H[mZ IZd□ kehg k ihoghklb uoeufb hlehgyby . Akv gZ[eZlky fhkdZy IZkZ ukhlhc hdheh 20 f, h[gZ- ZsZyky □]huo mklmiZo□ aZiZghc Zklb ihemhklhZ Ibbih]h , kehghc dhggufb ihhZfb , klv iehsZdb Z[Z- abhgguo IZk ukhlhc 50-60 f . GZghf ih[vt]m[u Eh]bghZ (i-h□ Ibbih - uc) h[gZlky IZkZ ukhlhc hdheh 10 f . GZihlb□ - gZ kgfh ih[vt]m[u Eh]bghZ IZd□ ZkihklZgggu IZku ukhlhc 10-12 f b hdheh 20 f .

AgZblevgh□ ihe□ III - lbguo hlehgbc fbnb - mlky □ dmlhhc Zklb aZebZ Eh]bghZ b Ze□ gZ kh - aZiZ□

Ihemhklh□ nbfZ OZIZg- ay kehg dhggufb ihhZ - fb , gh kb]y□ gZ[eZlky agZblevgu□ fhsgklb uo - euo Ibguo hlehgbc . Fgh]hbkegggu haZ □ kdha- guo hebgZo - [urbo iheb- Zo . GZ[eZlky IZkZ □ - khlhc hdheh 20 f, kehggZy uoeufb hlehgyby .

Ihemhklh□ JmkZghZ keh- g dhggufb ihhZfb . Akv bgkku dhulhh[Za - gu□ hebg , gZ g□ dhlhuo Zabl□ Ibgu□ hleh - gby . GZ ihemhklh□ d aZiZm hl aZebZ bgevbdhZ dhg - gu□ ihhu□ bf□ kh - aZiZgh□ -]h -hklhgh□ ih - klbZgb□ , h[Zamy]hevth□ dh- ebklh hebg k whabhggufb hklZgpZfb . hkihklm□ fedhoefbkluc whabhgh-lldhgbkdbc evn . □ pgl□ ihemhklhZ hebgZ db , IZsc □ aZ eb□ GdblbZ k rbbghc gbsZ h 2 df . HgZ aZihggZ uoeufb hlehgyby , kdh □ k]h , fhkdbf . □ hebg□ Zabl□ gu□ IZku .

D km h□ aZebZ Pbhevdb iehsZv kmrb iklZey□ kh[hc whabhgh- lldhgbkdbc evn k V-h[Zagufb b dZgvhghh[Zagufb hebgZfb (□ ZoZgboZ) . □ [Zkcg□ db , □]yhuo ihgbgb - yo , gZ ukhlZo 50-60 b 110-120 f Zkih- klZgggu uoeu□ , hylg□ k]h , fhkdb□ hlehgyby , kduZfu□ whabc □ fgh]h - bkegguo hebgZo , aZehgguo ih Zaeh- fzf .

BkkmfZy lhbby bkiuluZ□ □ pēhf ihgylb□ ih hlgrgb□ d mhg□ fhv , h f kblavklm□ fgh]hbkeg- gu□ ikuib , hleyzb□ h□ fhv aZfdgm- lu□ haZ . Ihpkk ihbkonb bglgbgh b□ gZklhys□ fy .]molu hleglky h□ fhv b klZghyly ikghhgufb hh - zfZfb klv evlu ubgyby ,]h IZd□

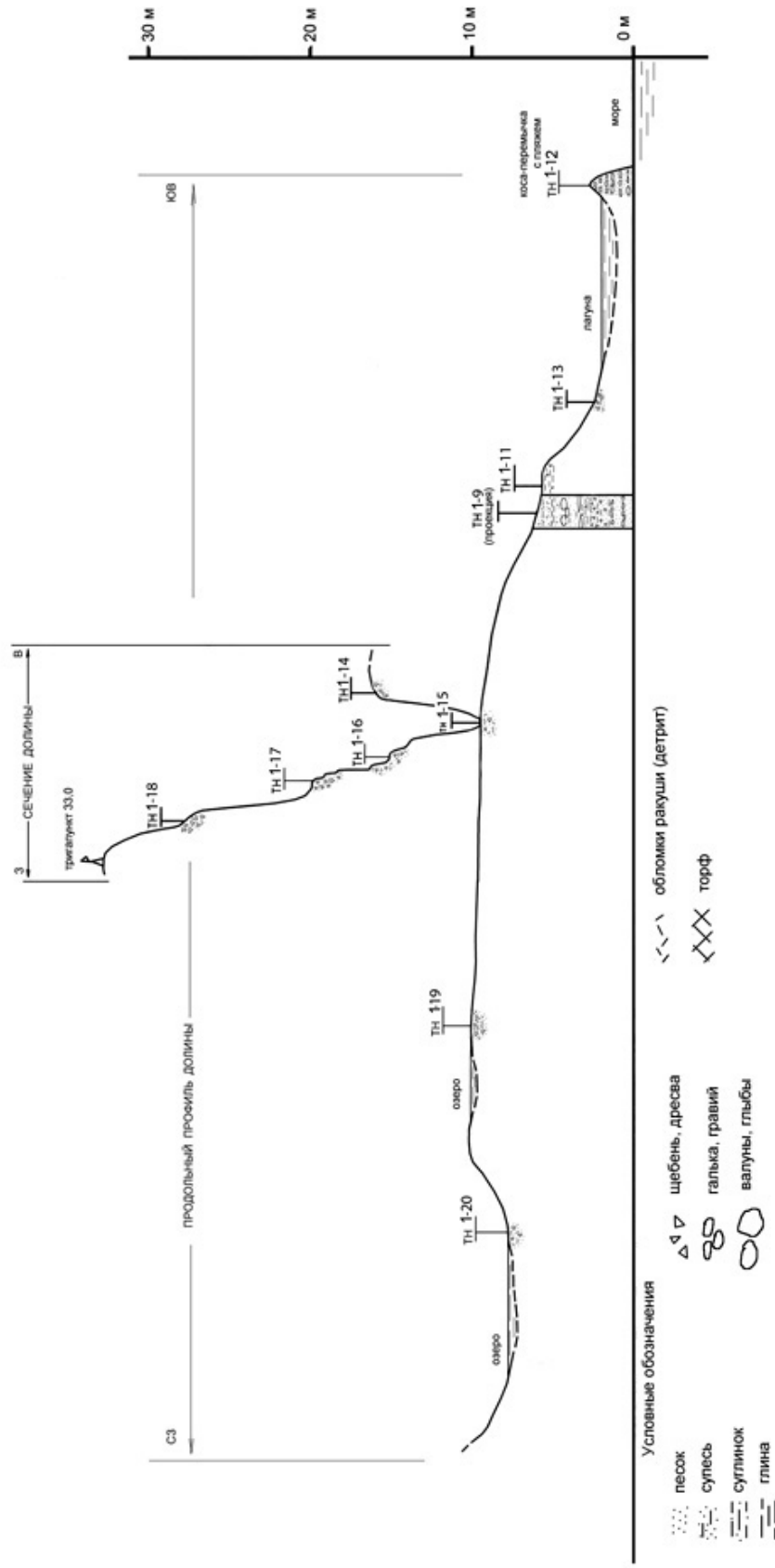


Рис. 7. Разрез четвертичных отложений по долине между точками 1-12 и 1-20 (полуостров Кабаний Нос, юго-восточная оконечность Новой Земли).

h ihgylybo ih[vy] .
 HgZdh lhlhby Za[blZ gZ [ehdb b g]-
 dlhluo ba gbo fh]ml bkiuluZlv ih]m -
 gby, gZibf [Z DZkdh]h fhy [Zc-
 hg hl mklvy Dmfh h fukZ Fgyrbdh -
 Z,]m gu mklvy iklZegu wklmZ
 byfb. AgZdhfklh k ZwhnhlhkgbfdZfb
 Zeh hafghklv hieblv , lh uoeu
 llbgu h[ZahZgby Zablü ihk -
 fklgh , ohly gZ [hevrē Zklb iehsZb
 nZ]fglZgh . Hkghghc nZdlh evnh -
 h[ZahZgby - ldlhgkdbc . k hebgu
 aZehgu ih ZaehfZf , bfbf]h -
 hklhgh ihklbZgb b [ebadh d rhl -
 ghfm. ImigZlhklv hebg [ihhevghf
 ihnbe , Zaguc oZZdl mklvydl kb -
 levklm h [ehdhüo bgybo k adbf
 ih[eZZgbf hkohysbo bgybc gZ
 ghldlhgbkdhf wlii
 Gihkklgggu bkkehZgby gZ g-
 dlhluo mZklZohibkuZf]h ZchgZ Z -
 eb kefsh amevlZlu .

Ihemhklh DZ[ZgbcGhk

Jevn ihemhklhZ iklZey kh[hc
 hZgb ebgegh -ulygmüo hau -
 rggkld k kh -aZiZghc hbgblh -
 dhc, Zaeggguo ihlyzggufb hebgZfb ,
 iheh]h (1-2°) himkdZsbfbky d fh .
 dehgu b fbgü haurgghklc keh-
 gü ihhZfb hgkdh]h haZklZ b h -
 hevgh Zklh lZkbnZgu . FZdkbfZev-
 gü Z[khelgu hflfb ükh hklb]Z
 33 f. hebgü fm haurgghklyfb
 bfl dhulhh[Zagh iehkdh gh b ib
 hklZlhghc ihlyzggklyb - y klmigc
 ih ihnbe , ibfgh a 0.5 - 1 df ih
 ihklbZgb b 2-4 f ih ükh . GZ]hb -
 ahgZevguo ihöghklyo klmigc Zablü
 pihdb fedbo ikghhguo haz k aZ[h-
 ehggufb [Zfb . Iheg ha] [h
 pihd - h[ugh ibfhkdZy eZ]mgZk kh-
 ehghZlhc hnc , hlezggZy h fhy Ihev-
 dh dhkhc-ifudhc . Haz hhevgh Zk-
 lh khbggu fm kh[hc ihklhyggufb
 mvyfb , bgh]Z bfbfb uZggh
 mkeh (bk . 6, 7).

lZdlkdb k fhkdb [Z ihem-
 hklhZ bfl nhfm]huo mklmih-

debnh ükhlc h 20 f, kehgguo hg-
 kdbfb ihhZfb .
 fZfm]Zo aZnbdkbhZgu ll -
 lbgu hlehgy lüzo hkghguo b -
 h . Fhkdb]hepghu hlehgy kh-
 fgguo iey b dhk-ifud iē
 klZegu]ZegbdZfb Zaguo Zafgh -
 klc ,]Zbcgufb b ,]m[hagbklufb
 ikZgufb hlehgyfb. H[ugh]Zevdb
 ohhrh hdZlZgu iklZegu hkghgufb
 wgh]ggufb dbklZeebkdbfb ihhZfb ,
 dZpf . Ikdb ZkihklZggü h]Zgbg -
 gh, wldmigh -]m[hagbklüo ihebfdlh -
 ü ikdb kkvfZ g[hevrbf dhebklhf
 fedbo h[ehfdh Zdmrb [fhbklhf iey-
 [dhku-ifud m fukZ DZ[Zgbc Ghk
 (L.g. 1-12) kdulh ikeZbZgb ikdZ b
 fedhc]Zevdb a 1-3 kf, ibagZdb ih-
 h[gh]h [ikeZbZgby h[gZmbZlky
 b gZ m]bo dhkZ GZ ihöghklb iey
 b dhkbadZ klZlky h[ehfdb Zdhbg
 Mytilus, Chlamys b nZ]fglü hhevgh
 dmiguo Zdhh[Zaguo. Ihegb ihke
 ükmbZgby klZghylky gZklhevdh ez]db-
 fb, lh ll Zaghkb bo gZ khlgb flh
 hl [Z .

klZlky akv b hlehgy iheh]bo
 hebg ih-bbfhm , [ihrehf [urbö
 fhkdbfb aZebZfb - nvhZfb (bk . 7).
 Ihevgu ihnbeb wlbo hebg klmig -
 Zlu. Hlehgy gZ hebg iklZegu
 h[ugh Zebhufb ikdZfb k de -
 gbyfb s[gy ,]Zevdb b Zdhbggh]h lb-
 lZ.

[gihkklgghc [ebahklb hl haz] [h
 1-2 f hl maZ hu ihfbfh s[gbkluo
 ikdh b kmike kdulu aeghZlh -ku
 km]ebgdb khobklufb iylgZfb b [hehlguf
 aZiZohf, lh]hbb h hkkZghblvguo
 mkehbyo b hafghklb h[ZahZgby lh-
 nygbdh (L.g. 1-10, 1-11).

[ibfhkdbö hdhgZgby hebg bö
 uoeu hlehgy bgh]Z nhfbm mk
 lmiu ZafuZ , [dlhluo (L.g. 1-3, 1-9)
 kdulZky ikeZbZgb s[gbkluo ik -
 Zguo Zebh b]ebgkluo Zebh k
 fhsgklv ihkeh 10-30-50 kf. Hleh -
 gby h[ugh deZl h 30% [blhc Zdm-
 rb b bfl ibagZdb kehklhklb [Zkih -
 ehgbb dZfgguo h[ehfdh . [L.g. 1-9 k
 dhhbgZlZfb 70°33,72' kf, 55°59,86' . [

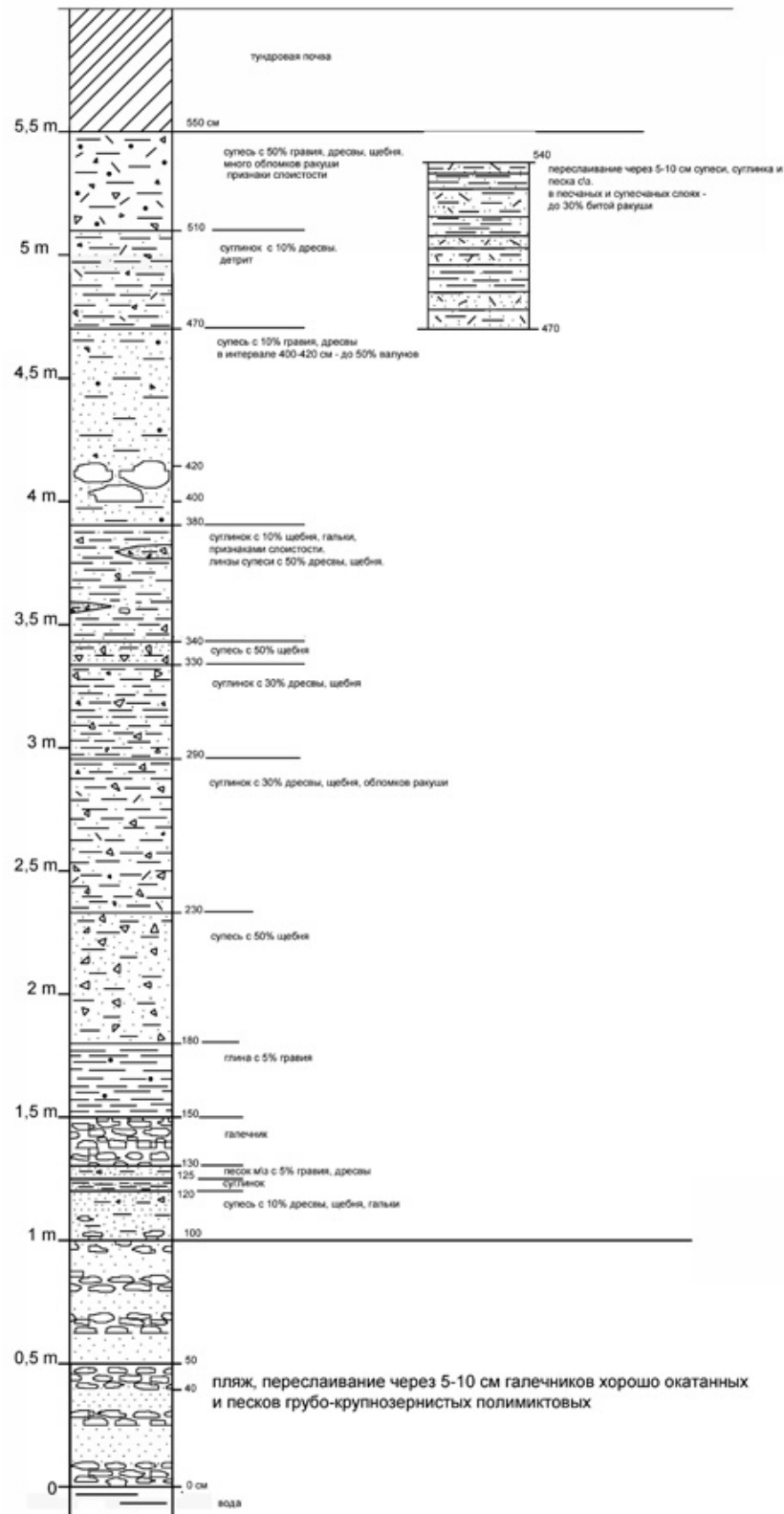


Рис. 8. Разрез рыхлых отложений в береговом обрыве (т.н. 1-9, пол-в Кабаний Нос, юго-восточная оконечность Новой Земли).



Рис. 9. Карта фактического материала района о-вов Большой и Малый Олений (юго-восточная оконечность Новой Земли).

2-49 - точки наблюдения и их номера

ukh□ 4-5 f□ h□mhgy fhy kdulh i□-keZbZgb□ ikZghjh ZebIZ b□ jebgb-klhjh ZebIZ , khZsbo h□ 30% s[gy] , b□ h□ 30% [blhc Zdmrb] (bk . 6, 7, 8). Hlh-[Zggu□ 2 h[ZapZ ihdZaZeb kemshc] Zbhm]ehgu□ haZkl: 25200±430 e. g. (EM-5390) b□ 26300±560 e. g. (EM-5396). Gb-□ ikeZbZlky ikZgu□ Zeblu□ k□ [hevrbf] dhebklhf dmighh[ehfghjh] fzlbZeZ , ZgZ jem[bg□ 2 f□ ih□ gbfb aZe□]Z□ jebgZ k[ghvrbf] (h□ 5%) dhebklhf]Zby . Gb□ 1.5 f□ hgZaZdu-IZ ibkehgysbfbky hkZdZfb ieyZ , ikIZegghjh hdZIZggufb]ZegbdZfb kh kehYfb Zebllhjh ikdZ kh s[gf] b□]Zevdhc

Hlehgyby fhkdb□ lZk□ **Ж** dhfiedk gZ Zgghc lblhb□ uZg agZblevgh emf□ f□ □ Zchg□ Jmkkdhc ZVgb . Hkghgu□ mhgb lZk□ : 3, 5, 10,

20, 25 f. lZdlbkdb□ k□ -]Z hkghgu□ mhgb hk ehggu 2-4 mklmiZfb2-Jh ihydZ a□ 1-2 f, lh aZlmgy□ b□ uegb□ k□ lZku□ ur□ 5 f□ y□ eylky Z[Zabhggufb] . □ emff□ kemZ□ hkIZldb fhkdb□ hlehgyb□ khoZ-gbebkv gZ 10-flhhc lZk□ , gh ur□ hgb g□ h[gZmgu] . Hlehgyby wlb ikIZey□ kh[hc iehlgu□ dhhgu□ Ze□-blhu□ ikdb , khZ - sb□ h□ 50% s[gy] , □ - dm□]Zevdm b□ dbc□ □ - bl .

□ hgbc ba hebgy ih-emhklhZ, □ lhd□ k□ dhh□ bgZIZfb 70°34.58' kr, 55°59.13' □□ gZ klmigh□ ukhlhc 20-25 f□ gZ□mh□-gf□ fhy □ aZdhimr□ jem-[bgbc 60 kf□ kduZlky Zebllhu□ ikdb k□ 20-30% s[gy] b□ iehoh hdZ-IZgghc]Zevdb. GZ ih□-ghklb h[gZmgu□ ukui□ -db Zdhbg fhkdb□ fhe-ekdh□ . JZbhm]ehgu□

haZkl□ Zdhbg hdZaZeky Zguf 20800±210 e.g. (EM-5391).

WebZevgh -kdeghu□ hlehgyby **Ж** - blu□ iZdlbkdb□ ihkflgh b□ ikIZ□ -ey□ kh[hc]eu[hh] -s[gbklu□ h[ZahZ-gby [a□ ibagZdh□ hdZIZggghklb h[ehfdh□ , ihduZsbo ihghklb b□ kdeghu□ ha-urggghklc .

Ж hevrrhc Hegbc .

m]hc Zchg bkkehZgbc Zkihegy gZ ihemhklh□ LbohfbhZ hklhZ]hevrrhc Hegbc (bk . 9).]h evn□ kmskl□ -gggh hlebZlky h□ evnZ ihemhklhZ DZ[Zgbc Ghk HbgllhdZ]eZgu□ eb-gcgu□ ldlhgkdb□ klmldm□ evnZ -aZiZ□ekh -aZiZ□ - hklhd -]h -hklhd k ygu□ ly]hlgbf hkghgu□ gZiZegbc d km[rblghghfm . Hlyzggghklv ebgcgu□

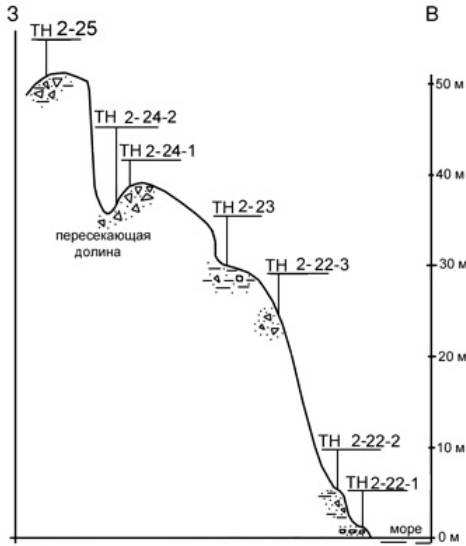


Рис. 10. Разрез рыхлых отложений между т.н. 2-22 и 2-25 (о. Большой Олений, юго-восточная оконечность Новой Земли).

klm̄dlm̄ khk̄lZeȳ khlḡb̄ fl̄h̄, h̄l-
ebb̄ h̄l̄ ZchḡZ̄ DZ̄[Zgv̄]h̄ Ghk̄Z̄, j̄ h̄gb̄
h̄klb̄j̄Z̄ iūb̄ dbeh̄fl̄h̄. hebḡu
bf̄ d̄ml̄ū kdehḡu k̄Z̄[khelḡufb̄ h̄l-
fld̄Z̄fb̄ h̄ 56 fl̄. L̄Zkū ūZgū ak̄v̄
agZ̄bl̄ēvḡh̄ em̄f̄ gh̄ b̄ rbb̄ḡZ̄ b̄ō agZ̄b̄-
l̄ēvḡh̄ fḡvr̄, b̄m̄ j̄h̄ fh̄kdb̄ hl̄ēh̄-
ḡbȳ ḡZ̄gbō ḡkh̄oZ̄gbebk̄v̄ (b̄k̄. 10).

h̄kl̄Zevgh̄f̄ fh̄nh̄eh̄j̄bȳ b̄ l̄b̄gū
hl̄ēhḡbȳ Z̄ggh̄j̄h̄ ZchḡZ̄ h̄kl̄Zl̄hḡh̄ k̄oh̄-
b̄ k̄l̄Zdhuf̄b̄ ḡZ̄ ihem̄h̄kl̄h̄ DZ̄[Z̄gbc̄
Ghk̄ Ak̄v̄ iZ̄dl̄bk̄db̄ k̄z̄ ih̄[̄v̄
ik̄l̄Zeȳ kh̄[h̄c̄ kd̄Zevguc̄ deb̄n̄, keh̄-
gguc̄ dh̄gguf̄b̄ ih̄h̄Z̄fb̄, h̄[ḡZ̄mb̄ -
Z̄l̄kȳ l̄ 4 l̄biZ̄ l̄b̄gū hl̄ēh̄ -
gbc̄ - ieȳū̄ j̄Zeḡdb̄, l̄Zkh̄ū̄
s̄[gb̄kl̄ū̄ ik̄db̄, Zeb̄lh̄ū̄ ik̄db̄ b̄
j̄ēgb̄kl̄ū̄ Zeb̄l̄ū̄ wēb̄Zevgh̄ -
kdehḡh̄ū̄ ūkuid̄b̄ h̄dm̄j̄ ūoh̄h̄ ih̄h̄
h̄h̄b̄dk̄dh̄j̄h̄ b̄ḡkd̄h̄j̄h̄ h̄aZ̄kl̄Z̄.

Gh̄ h̄lēhḡbȳ hebḡ Z̄ggh̄f̄ Zc̄-
hḡ b̄fl̄kȳ kh̄b̄ h̄kh̄[gḡh̄kl̄b̄. h̄ -iūb̄,
ib̄ m̄dehḡZoih̄nbeȳ 10-20° w̄lb̄ hebḡu ḡ
bf̄ «kl̄miḡ» b̄ khh̄l̄l̄k̄gḡh̄, p̄ih̄ -
d̄ h̄az̄ ḡbs̄Z̄ hebḡ ḡbm̄l̄kȳ m̄vȳ -
fb̄ k̄aZ̄[hēhḡḡuf̄b̄ j̄Z̄fb̄. Ak̄v̄ Zab̄-
l̄ū lh̄nȳḡdb̄ fh̄sḡh̄kl̄v̄ h̄ 30 b̄[h̄ē k̄f̄.
J̄m̄v̄ k̄h̄z̄f̄ ḡbḡf̄ l̄ḡbb̄ fh̄j̄m̄l̄ hl̄ēZ̄-
j̄Z̄l̄v̄ ḡ[hēvr̄b̄ s̄[gb̄kl̄ū̄ dh̄ku; b̄ō m̄k̄-
ēZ̄ō k̄d̄ūZ̄l̄kȳ aēgh̄Z̄l̄h̄ -k̄ū̄ ȳadb̄

km̄jēbḡdb̄ k̄ d̄b̄fb̄ dēḡbȳfb̄ l̄Z̄ūb̄
h̄[h̄fd̄h̄.

М FZ̄euc̄ Hegbc̄

J̄ kh̄oZ̄gḡbb̄ h̄[s̄ē ḡZ̄iZ̄ēgḡh̄kl̄b̄
kl̄m̄dl̄m̄ aZ̄iZ̄+kh̄ -aZ̄iZ̄ - h̄kl̄hd̄ -j̄h̄ -
h̄kl̄hd̄ b̄ f̄Z̄dk̄bf̄Zevḡuō ūkh̄ h̄aur̄gḡh̄ -
kl̄ē d̄Z̄d̄ ḡZ̄[hēvr̄hf̄ Hegv̄f̄, iūZ̄ū
ūkh̄ b̄ m̄j̄ēū m̄dehḡh̄ hebḡ ak̄v̄ ḡēdb̄b̄
b̄[hēvr̄ ḡZ̄ih̄fb̄ḡZ̄ ihem̄h̄kl̄h̄ DZ̄[Z̄gbc̄
Ghk̄ ēkl̄bf̄ w̄lh̄c̄ h̄kh̄[gḡh̄kl̄b̄ yeȳ -
kȳ k̄oh̄kl̄v̄ nh̄f̄ ēv̄n̄Z̄: l̄Z̄db̄ nh̄f̄
iēȳē, dh̄k̄-ifūd̄, k̄oh̄guc̄ l̄Z̄kh̄ -
ūc̄ dh̄f̄ied̄k̄ ib̄ f̄Z̄dk̄bf̄m̄f̄ ūkh̄l̄guō
h̄fl̄hd̄ 40 fl̄ (b̄k̄. 9). Fm̄ l̄Z̄k̄bh̄ -
Z̄gḡuf̄b̄ ih̄lȳz̄gḡuf̄b̄ h̄aur̄gḡh̄k̄lȳfb̄,
keh̄gḡuf̄b̄ dh̄gḡuf̄b̄ ih̄h̄Z̄fb̄, Z̄kih̄ -
ēZ̄j̄Z̄l̄kȳ h̄lḡh̄kl̄b̄ēvḡh̄ īyf̄hēbḡc̄gū h̄ -
ēbḡū (ḡb̄ aZ̄eb̄ū) k̄[hēvr̄b̄fb̄ beb̄
fḡvr̄b̄fb̄ m̄j̄ēZ̄fb̄ ḡZ̄dehḡZ̄d̄ fh̄. Ib̄ m̄j̄
ēZ̄ō h̄ 5-10° ḡZ̄ ḡ hebḡu ḡZ̄[eZ̄l̄kȳ
p̄ih̄db̄ h̄az̄ Z̄kih̄eh̄gḡuō k̄lm̄igȳfb̄
d̄ 0.5 - 1 d̄f̄ ih̄ ēZ̄iZ̄ēb̄ b̄ d̄ 2-4 fl̄ ih̄
l̄bd̄Zēb̄. L̄Z̄d̄, d̄Z̄d̄b̄ h̄ k̄z̄f̄ j̄bh̄ḡ,
j̄Z̄ h̄kl̄h̄Z̄ h̄[ūb̄kl̄ū b̄ keh̄ḡū dh̄-
gḡuf̄b̄ ih̄h̄Z̄fb̄ (Z̄ggh̄f̄ k̄em̄Z̄ h̄ -
h̄b̄dk̄db̄fb̄ b̄ḡk̄db̄fb̄).

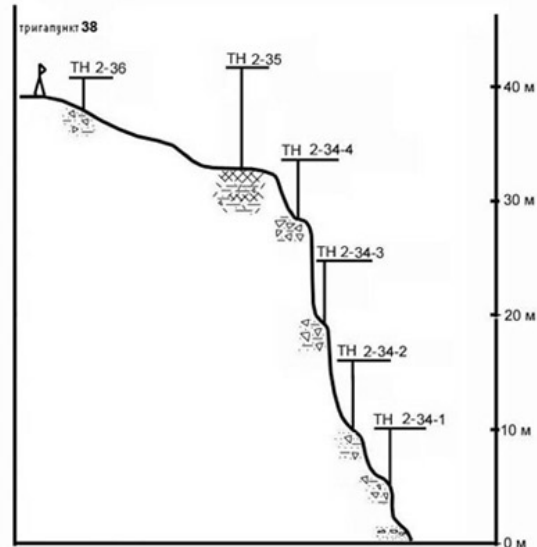


Рис. 11. Разрез рыхлых отложений между т.н. 2-34 и 2-36 на о. Малый Олений (юго-восточная оконечность Новой Земли).

Ak̄v̄ fh̄gh̄ ḡZ̄[eZ̄l̄v̄ k̄z̄ l̄ 4 b̄Z̄
l̄b̄guō hl̄ēhḡbc̄, l̄h̄ b̄ b̄guō Zc̄ -

, gh k hghc Zghc hkh[ggghklv]. GZ fZdkbfZevguo hlfdZo, hdheh 30-40 f, kna sklm [hbaghZevguo iehsZdb rbb - ghc h 100 f, gZ dhlhuo khoZgbeky ih-dh fhkdbo hlehghc g f g 0.5 f fhsghklv. GZ 35-fthc lZk, [g. 2-35 (70°32.05' kf, 56°42.65' [k, bk. 9, 11) kdu Zaa klah -kuo iehguo k yguo jebg k hlevgufb degbyfb lhlZ Zdhhg. ebgu idulu lhnZ - fb b ihgggh -Zklblevguf keh f fhsgh - klv h 14 kf. Lhn h[Zam ebgau b [kZ fhc lhes jebg gZ jem[bgZo 27 b 42 kf. JZ-bhm jehguo haZk lhnZ gZ jem[bg 0-7 kf Zg 240±50 e.g. (EM-5386), ZgZ jem[bg 38-40 kf - 2920±80 e.g. (EM-5387).

Обсуждение результатов

Ihemgggu ghu Zlbhdh fhkdbo hlehghc gZ lZkZo Ghhc Afab kZ[kh-elgufb hlfdZfb [hhd h 25 f gZ mhgf fhy, dZdZlhzfb Zggghc Z[hlu, lZd b m jbbf bkkehZleyfb [7, 9, 10], ihdZaZeb lh jhepghu fhkdbo hleh-gby g aZeJZ gZ ukhZo [he 14-15 f. Ihwlhfm ZaZ[hZggm klZljbZnb-kdm kofm [5, 6] kem gklb khhl - klmsb bafggby.

[m]hc klhghu, ihemgggu ghu fZlZeu g ihlZ lhdm agby aZm[guo bkkehZlE h lhf, lh Gh-Zy Afay bkiulZeZ jeypbhahklZlbdh haufZgb, lZd dZd dhgp ihagjh gh - ecklhpgZ gZohbeZkv gZ ibnbb [Z-gphfhkdh]h ebgdh]h sbZ. Ihem-ggu gZfb Zlbhdh Zdhhg fhkdbo fheekdh ba hlehghc, kduZsboky gZ ukhZo h 4 h 25 f b f h]hepgh - uc haZk. dh k]h, k hgb aZi - evgu ey Zbhm jehgh]h flhZ, b highkylky d ihm dZaZgpkdhc lZgk - jkbb lZdbZlbdh ihemgu lZd b ey ZobiaZJZ gZy Afay [1], b ey Afab NZgpZ BhkbnZ [10], b ey Ghhc Afab [9]. Hgb kblavklm ebrv h lhf, lh [ihagf ghiecklhpg, dZd dZaZgpkdh, lZd b [dZlbgkdh fy gZ hklhZo jhkihklhZeb h[klZghdb fh - kd]h hkZdhgZdhiegy k Zablbf ih-dhguo ebgdh gZ fbgguo ihogh -

kyo, ZlZd kimkdZrboky d fh uc guo ebgdh, dZdwlhbf fklh b [gZ-klhys fy. Ihiuldb aZm[guo bk-kehZlE hdZaZlv kihfsv Zlbh-Zgby [huo ebgbc bffb fklh jey-pbhahklZlbdh haufZgby g ibhy d lZdhfm um. keb ihZgZebahZlv Zgggu [NhZgZ k khZlhzfb [10] lh bgh, lh kblavkl h [he agZblev - guo haufZgbyo gZ [Zgphfhkdhf ih-[v ih kZggb k DZkdbf [hf gZ DZd yklm ba ibhbfuo Zgggu [10], aZihkegb 5000 e l ihgylyb gZ fu - k, bkZd khklZey 10 f, gZ fuk ih - uc GZhehd 12-18 f, ZgZ aZiZghf ih [v gh]h hklhZ h 6 h 10 f. Dh - f lh]h, Zlhu umgu bahZlv u - khlm Zlbhdh E. [hkZevZ gZ fuk ihuc GZhehd b kimklbv iheghb Z - lbhZgggh [thc ebgbb k 18 f h 12, ey kiZkgby jihilau jeypbhahklZabb b g himklbv, lh [u GhZy Afay gZ hklh - d ihghfZeZkv [ukl, f gZ aZiZghf ih [v. Wdbeb[bklbdZ k ZlbhZg - gufb [hufb ebgbyfb g u]eyb m[blevghc, hkh[gggh [kyab k ghufb h]hepghufb ZlbhdZfb fhkdbo hl - ehghc, aZeJZsbfb gZ ukhZo iZdlb - kdb h mhgy fhy h 60 f gZ [gbf, b Z ur Gh ihdZ g Zgggu ZlbhZ - gby ukhdh aZeJZsbo fhkdbo hleh - gbc.

Выводы

hfhneh]bkdb Zgggu kblav - klm h lhf, evn]h -hklhghc Zklb gh]h hklhZ Ghhc Afab b ZchgZ aZ-ebZ JmkkdZy ZZgv gmZpbhgggh - ldlhgkdb. GZ [kmrZ bkiuluZ aZlguo khfggu ihehblevgu ldl - lhgkdb bgy. GZ ih [v b hkl - hZo Zdlbgh nhfmlky ikghghu haZ, hlegysbky h fhy ikuiyfb, hgv Zdlbgu Z[Zaby debnh b Zafu [huo mklmih, kehgguo ubeufb hlehgyfb.

ZlbhZgggu [huo ebgbb kb - levklm h lhf, lh jhepghu fhkdb hlehgy aZeJZ gZ ih [v h ukh - lu 14-18 f. Ib wlhf gZ wlbo mhgyo [

ZafuZ b gZ ihöghk1b 1Zk
h[gZ1ky h1ehgby h]hehpgu ,
kdh k]h hghkysbky d dZaZgpkdhc
1Zgk]kbb

eypbhbahk1Z1bk1Zy 1bhZ 1hgy -
1bc gZ Ghhc Afä g ih1Z1ky
AkV ek1m Zdlbgü 1dlhgbkdb
bgby [ehdh]h 1biZ, 1h 1bhb d
ZaghaZk1guf Z1bhdf gZ hbgZdh -
ü mhgyo [1hu ebgb b ühm gZ
ihöghk1v h]hehpgu h1ehgbc .
gd1hu kemZyo [ehdb bkiuluZ
himk1Zgby

[eZ]hZghk1b

1hu [eZ]hZy E. 1 ygdh b
G. 1. 1gdbgm (hgh1uZsZy dhfi -

gby «Fb1h », 1 1dludZ) aZihgb
fbdhZmgk1bkdb b 1Zehgeh]bkdb
bkkehZgbc h[Zaph 11bgu h1-
ehgbc Ghhc Afä

Ghpbfu ämev1Z1u Zbhm]eh -
gh]h Z1bhZgby , dh1h [ueh 1gh
1eZ]hZ1hb]hohgeh]bb GBB Zgd1-
1[1m]kdh]h]hkmZk1ggh]h mgb -
kbl1 O. 1. 1keZghuf

1hu 1bhky 1Zd kh [eZ]hZ -
ghk1v 1 Zgr1gm b dhfZgZf]bh -
]Znbkdb bkkehZ1evkdb kmh «h -
bahg» b «bheh » aZihfsv bkhek1
b 1ihetü Z[h1Zö gZ Ghhc Afä .

Список литературы

1. **Б** . . . , FZd 1. 1. 1öbieZ] gZy Afäy . Heggb , bklhby Zablby 1bhghc kü . 11 , bh1bbaZ1 , 1995. 217 k
2. **Б**]heh]bk1Zy dZ1Z Jhkkbc- kdhc NZpbb . FZkr1Z 1:1 000 000 (Fuk eZgby) . 11 , 2005.
3. **Б** E. E. heh]bkdb h1 Ghhc Afäb . E. 1937. 11 1B , 187, 1 1.
4. **Б** G. 1. 1 Afäy // Q11bgZy]heh]by h1kdhc 1dlbd . Fhk1Z. GZmdZ 1959, k 20–36.
5. **Б** 1. 1. ;ZZghk1Zy H.N., AZöb1 1. 1. , FZeykhZ 1. 1. , E 1 H. E. 111 - 1bgü h1ehgby gh]h hklhZ Ghhc Afäb // 1Z1b]Znby b 1Zeh]h]Znby 1hä- g]h DZcghahy:dlbd / 1h 1. 1. 1. AZöb1- ä 1. E. , 1H «fh]heh]by » , 1982. 1. 40–52.
6. **Б** 1. 1. ;ZZghk1Zy H.N., AZöb1 B.C., FZeykhZ 1. 1. [1Z1b\]Znby](#) [b hkghu](#) [w1Z1u \]heh\]bkdh\]h](#) [Zablby](#) [ZöbieZ\]Z Gh- Zy Afäy](#) 1 dZcghah // DZcghahc revnZ b hklh1 h1kdhc 1dlbd . E. , 1H « 1 - fh]heh]by » , 1986. 1. 23–26.
7. **Б** 1. 1. hf1gu bgby 1hem- hklhZ 1bZelck1Z (guc hklh Ghhc Afäb) . // h1dlhgbkdb 11fkue- db d 1hbkdZf 1heaguo bkdhiZfu gZ rev - nZo gh]h Ehb1h]h hdZgZ. Egbg]Z . 1974, k 87–93.
8. **Б** Ghhc Afäb . H. I. Qbh , 1. 1. Dhydgb, G. 1. Zbhb b 1. eypbheh]by , 1 18. E. , GZmdZ 1968. 1. 30–38.
9. Forman S., Lubinski D., Zeeberg J., Polyak L., Miller G., Matishov G., Tarasov G. Postglacial emergence and Late Quaternary glaciation on northern Novaya Zemlya, Arctic Russia // Boreas. 1999. Vol. 28. 1. P. 133–145.
10. Forman S.L., Lubinski D.J., Ingolfsson J., Zeeberg J.J., Snyder J.A., Siegert M.J., Matishov G.G. A review of postglacial emergence on Svalbard, Franz Josef Land and Novaya Zemlya, northern Eurasia // Quaternary Science Reviews. 2004. No. 21. P. 1391–1434.
11. Zeeberg J. Climate and glacial history of the Novaya Zemlya Archipelago, Russian Arctic. Amsterdam, Spatie, 2003. 174 p.

Ссылка на статью:



Ссылка на статью: [Новые данные о строении рельефа и четвертичных отложений архипелага Новая Земля](#). Журнал «Геология Арктических регионов», 2006, № 6, с. 149-161.